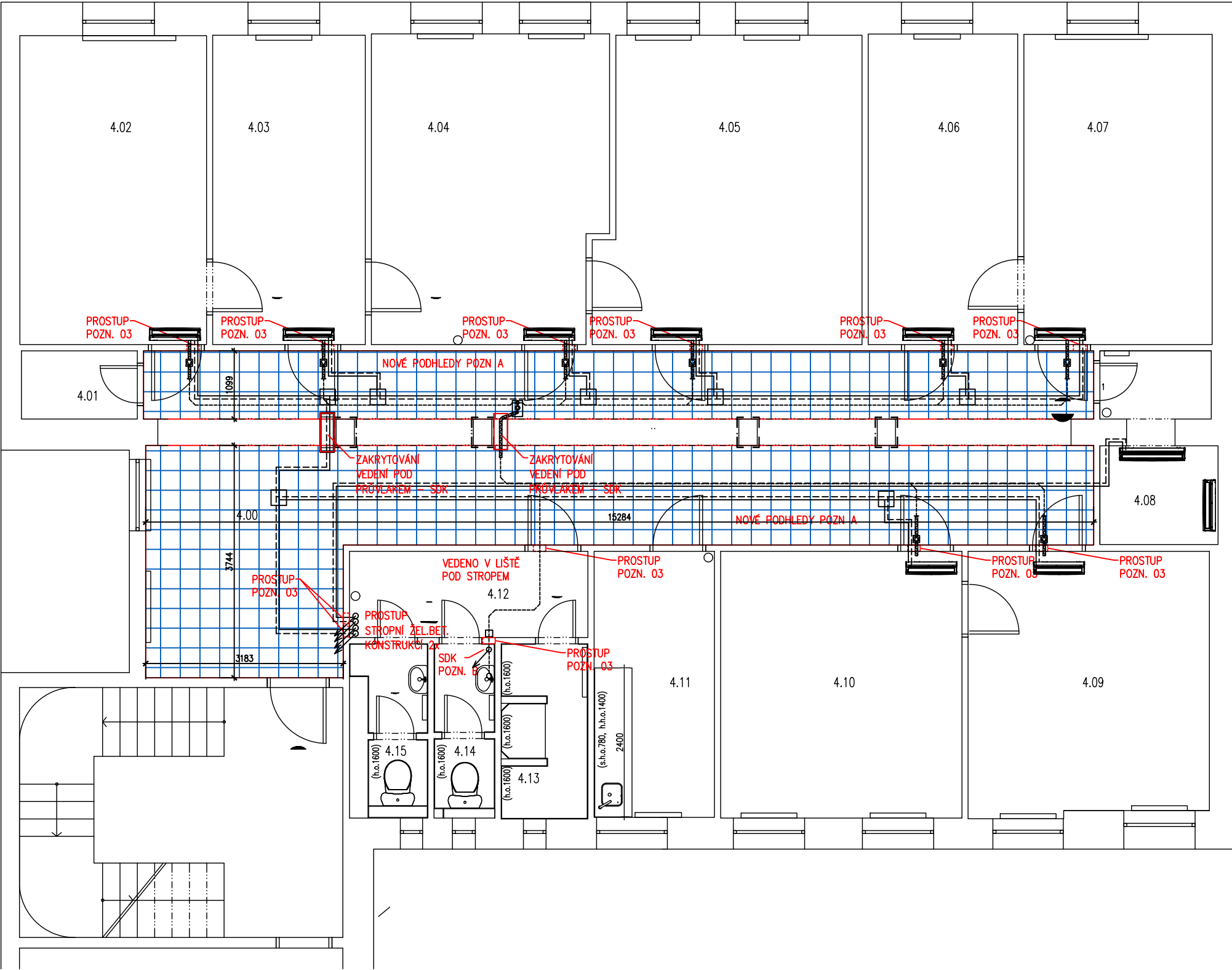


PŮDORYS 5.NP
VÝŘEZ DOTČENÉ ČÁSTI



Legenda

- Refnet
- Potrubí chladiva přívod
- Potrubí chladiva zpátečka
- Vnitřní chladicí nástěnná jednotka
- Venkovní jednotka

- Čerpadlo kondenzátu
- Kondenzát
- Hadička pro kondenzát

POZNÁMKY

PROSTUPY

POZN. 01 – PROSTUP VEDENÍ CHLADIVA (PŘÍVOD / ZPÁTEČKA) OBVODOVOU STĚNOU TL. 1000 A 600mm
VEDENO VŽDY MIN 300mm POD ÚROVNÍ PARAPETU OKNA Ømax.150mm
01a DTTO POD STROPEM MIMO VĚNEC

POZN. 02 – PROSTUP VEDENÍ CHLADIVA (PŘÍVOD / ZPÁTEČKA) + KONDENZÁTU VNITŘNÍ NOSNOU STĚNOU TL. 900 A 500mm
VEDENO VŽDY MIMO PŘEKLAD A VĚNEC – NAD ÚROVNÍ PODHLEDU CHODBY Ømax.150mm

POZN. 03 – PROSTUP VEDENÍ CHLADIVA + KONDENZÁTU (PŘÍVOD / ZPÁTEČKA) VNITŘNÍ NENOSNOU STĚNOU TL. 100 A 150mm
VEDENO VŽDY MIMO PŘEKLAD – NAD ÚROVNÍ PODHLEDU CHODBY Ømax.150mm

OSAZENÍ JEDNOTEK CHLAZENÍ

VNITŘNÍ NÁSTĚNNÉ JEDNOTKY
ZAVĚŠENO DLE PŘEDPISU DODAVATELE JEDNOTKY NA VNITŘNÍ NOSNÉ STĚNY A PŘÍČKY

POZN. 10 – OSAZENÍ VNĚJŠÍ JEDNOTKY CHLAZENÍ MIN. 600mm NAD ÚROVEŇ HH VNĚJŠÍHO UPRAVENÉHO TERÉNU DVORA.
OSAŽENO NA KONZOLÍCH A PREFA ZÁKLADOVÉ DESCE DLE PROVÁDĚČÍHO PŘEDPISU DODAVATELE JEDNOTKY

POZN. 11 – OSAZENÍ VNĚJŠÍ JEDNOTKY CHLAZENÍ NA FASÁDU KE STÁVAJÍCÍM JEDNOTKÁM OSAŽENO NA KONZOLÍCH DLE PROVÁDĚČÍHO PŘEDPISU DODAVATELE JEDNOTKY

POZN. 20 – ZAKRYTOVÁNÍ SVISLÉHO VEDENÍ CHLADIVA PO FASÁDĚ – PROVEDENO OPLECHOVANÝM KASTLÍKEM – KOPIÍ STÁVAJÍCÍHO NA FASÁDĚ ŠTEFÁNIKOVA 246/15, DLE VYÚSTĚNÍ PROSTUPŮ MOHOU BÝT DOPLNĚNY U VODOROVNÉ NAPOJOVACÍ LIŠTY

SDK

POZN. A – NOVÉ KAZETOVÉ SDK PODHLEDY MIN. SVĚTLOST CHODEB 2,40m. VEŠKERÁ ČIDLA A OSVĚTLENÍ PŘEMÍSTĚNA

POZN. C – NOVÉ SDK ZAKRYTOVÁNÍ VODOROVNÝCH VEDENÍ CHLADIVA A KONDENZÁTU

POZN. D – STÁVAJÍCÍ KAZETOVÉ SDK PODHLEDY ROZEBRÁNY. PO INSTALACI VEDENÍ ZNOVU OSAZENY
VEŠKERÁ ČIDLA A OSVĚTLENÍ ZACHOVÁNA

- STÁVAJÍCÍ KONSTRUKCE
- NOVÝ STROPNÍ PODHLED SÁDROKARTONOVÝ RASTROVÝ
VČETNĚ OSAZENÍ SYSTÉMOVÝCH SVÍTEL A PŘESUNUTÍ STÁVAJÍCÍCH ČIDEL

REVIZE 055

Kreslil	Vypracoval	Zodp.projektant	Ved.ateliéru	<div><div>KGMTRADE</div><div>J&C</div><div>DIPOS</div><div>spol. s r.o.</div></div>										
	ing. R. Jakoubek	Ing. J. Jakoubek												
Investor:	Městská část Praha 5, 14.října 1381/4, Praha 5, 150 22													
Místo stavby:	ŠTEFÁNIKOVA 21 PRAHA - SMÍCHOV													
Akce:	<div>CHLAZENÍ KANCELÁŘÍ</div> <div>ŠTEFÁNIKOVA 21</div> <div>PRAHA - SMÍCHOV</div>			<table><tr><td>Stupeň dok.</td><td>POVOLENÍ STAVBY</td></tr><tr><td>Datum</td><td>10/2024</td></tr><tr><td>Formát</td><td>A3</td></tr><tr><td>Měřítko</td><td>1:75</td></tr><tr><td>Číslo přílohy</td><td>D1121.03</td></tr></table>	Stupeň dok.	POVOLENÍ STAVBY	Datum	10/2024	Formát	A3	Měřítko	1:75	Číslo přílohy	D1121.03
Stupeň dok.	POVOLENÍ STAVBY													
Datum	10/2024													
Formát	A3													
Měřítko	1:75													
Číslo přílohy	D1121.03													
Objekt:	ŠTEFÁNIKOVA 21													
Obsah:	PŮDORYS 5.NP													